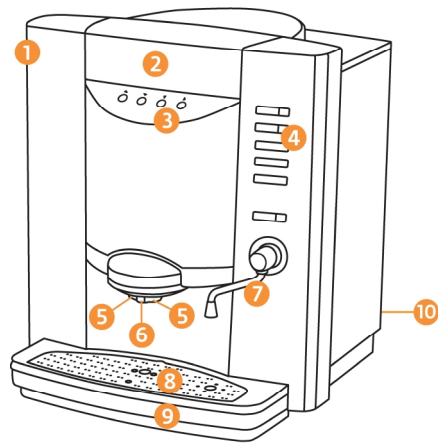


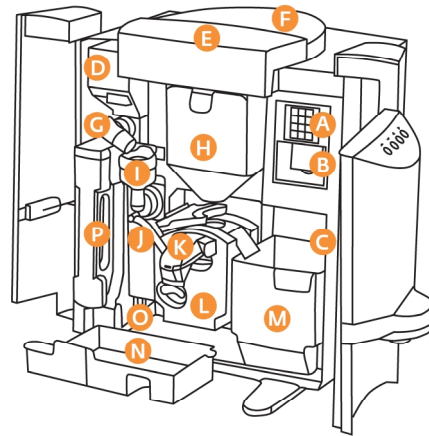
Exterior de la Essence

- 1 Cerrojo de la portezuela
- 2 Pantalla
- 3 Botones de desplazamiento (regulación de la concentración)
- 4 Botones de selección
- 5 Boquilla de café o expreso
- 6 Boquilla de la guarnición
- 7 Agua caliente
- 8 Rejilla
- 9 Escurridor
- 10 Interruptor de encendido/apagado (ver 1.3)



Interior de la Essence

- A Teclado de servicio
- B Tarjeta de configuración y conexión de datos
- C Esquema del modelo
- D Contenedor de la guarnición
- E Tapa del contenedor
- F Contenedor de café
- G Boquilla de la guarnición
- H Embudo del café
- I Mezcladora
- J Tubo de la mezcladora
- K Boquilla del filtro
- L Filtro CoEx[®]
- M Cubeta de residuos
- N Escurridor interno
- O Indicador interno del escurridor
- P Tanque de agua



Introducción

Lea primero este manual de usuario antes de utilizar la máquina Essence y guárdelo como referencia para el futuro. Este manual es para la máquina tal y como viene de fábrica, incluyendo las opciones de fábrica. El fabricante no se hace responsable de cualquier daño provocado por un uso incorrecto de la máquina o negligencia o daños provocados por cualquier modificación sin la autorización del fabricante. Este manual proporciona información relacionada con el uso y el mantenimiento de la máquina. Además le ofrece posibles soluciones en caso de cualquier tipo de anomalía que pueda ocurrir. Este manual no se puede utilizar para sustituir un entrenamiento o una formación para el manejo de la máquina sino sirve exclusivamente como un documento

de información adicional y/u obra de referencia.

Los procedimientos que requieran un entrenamiento exhaustivo están marcados y solamente los puede llevar a cabo el personal con formación especializada. Las instrucciones relacionadas con la instalación y reparación de la máquina se pueden encontrar en el manual técnico. Durante el mantenimiento de la máquina tan sólo se pueden utilizar partes originales distribuidas por el fabricante.

Tan sólo personal capacitado puede llevar a cabo el transporte, reparación e instalación de la máquina.